

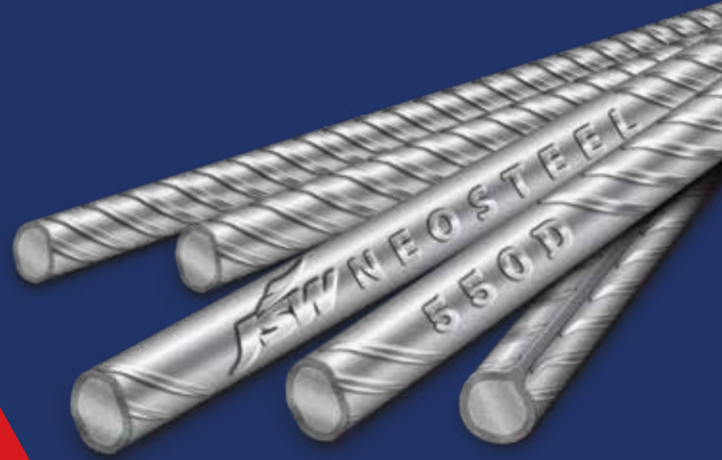


JSW Neosteel

Pure TMT Bars

FE 550D

ज़्यादा मजबूती,
ज़्यादा बचत



जेएसडब्ल्यू समूह

22 अरब अमेरिकी डॉलर का जेएसडब्ल्यू समूह भारत के प्रमुख कारोबारी घरानों में शामिल है। इस्पात, ऊर्जा, अधोसंरचना, सीमेंट, पेंट, उद्यम पूँजी और खेलकूद सहित विभिन्न क्षेत्रों में जेएसडब्ल्यू की नवोन्मेषी और संवहनीय उपस्थिति, भारत का आर्थिक विकास आगे बढ़ाने में इस समूह की महत्वपूर्ण भूमिका निभाने में मदद कर रही है।

भारत, अमेरिका, यूरोप और अफ्रीका में फैले सांस्कृतिक रूप से विविधतापूर्ण कार्यबल के साथ, जेएसडब्ल्यू समूह ने लगभग 40,000 लोगों को सीधे नियोजित कर रखा है।

जेएसडब्ल्यू समूह को अपना विकास रोडमैप, बेहतर निष्पादन क्षमताओं और #BetterEveryday (हर दिन बेहतर) होने के प्रति अपने अथक प्रयास का संयोजन कर अपने सभी हितधारकों के लिए मूल्य सृजित करने के लिए जाना जाता है।

जेएसडब्ल्यू स्टील लिमिटेड

जेएसडब्ल्यू स्टील 22 अरब अमेरिकी डॉलर के जेएसडब्ल्यू समूह के विविधतापूर्ण कारोबार का प्रमुख व्यवसाय है। गत तीन दशकों में, यह एकल विनिर्माण इकाई से बढ़कर भारत और संयुक्त राज्य अमेरिका में 28 एमटीपीए की क्षमता (संयुक्त नियंत्रण के अधीन क्षमता सहित) के साथ भारत की अग्रणी एकीकृत इस्पात कंपनी बन गया है।

विकास के अगले चरण के इसके रोडमैप में वित्त वर्ष 25 तक 37.5 एमटीपीए इस्पात उत्पादन क्षमता हासिल करने का लक्ष्य शामिल है। कंपनी की कर्नाटक के विजयनगर में स्थित विनिर्माण इकाई 12 एमटीपीए की क्षमता के साथ भारत में सबसे बड़ी एकल स्थानीय इस्पात उत्पादन इकाई है। जेएसडब्ल्यू स्टील हमेशा अनुसंधान और नवाचार में सबसे आगे रहा है, इस प्रकार अपने ग्राहकों को उच्च मूल्य वाले विशेष इस्पात उत्पाद प्रदान कर रहा है।

इन उत्पादों का व्यापक रूप से निर्माण, अधोसंरचना, ऑटोवाहन, इलेक्ट्रिकल अप्लिकेशन्स, उपकरणों आदि सहित विभिन्न उद्योगों और अनुप्रयोगों में उपयोग किया जाता है। जेएसडब्ल्यू स्टील भारत की वह एकमात्र कंपनी है जिसे वर्ल्ड स्टील डायनेमिक्स द्वारा 2008 से लगातार 13 वर्षों तक शीर्ष 15 वैश्विक स्टील उत्पादकों में स्थान दिया गया है।



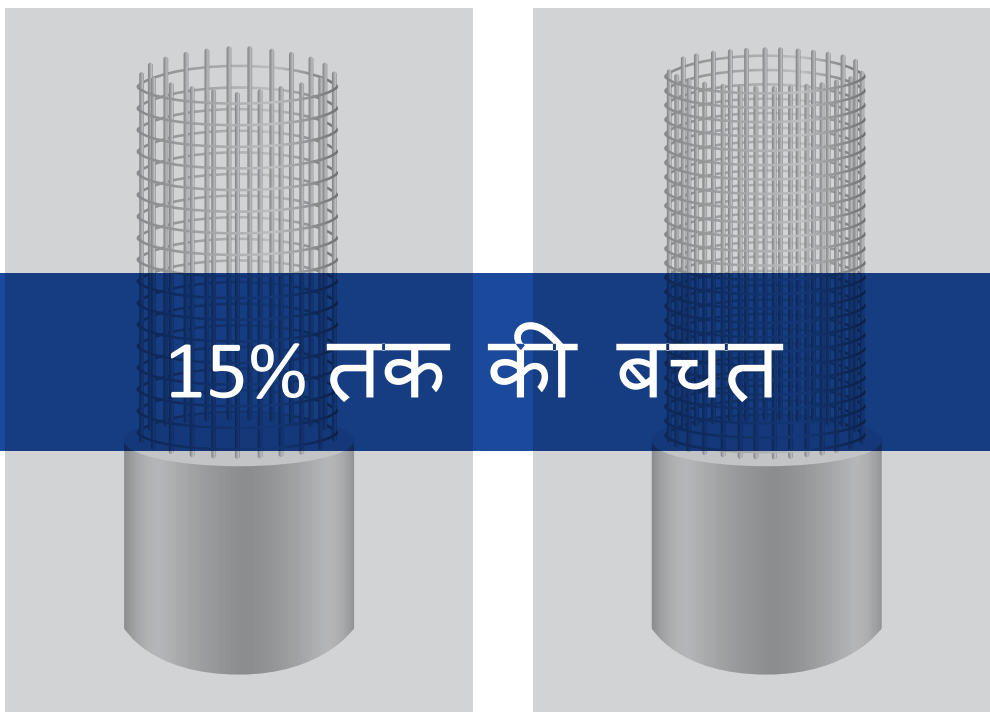
JSW Neosteel

Fe 550D

सभी निवासी तथा व्यावसायिक परियोजनाओं में इस्तेमाल की जानेवाली सुपर-प्रीमियम उच्च मजबूतीवाली तथा बहुत लचीली टीएमटी सरियाँ | एफई 550डी सरियाँ मेट्रो, पुल, महामार्ग आदि जैसी परियोजनाओं तथा परमाणु ऊर्जा संयंत्रों (न्यूक्लियर पावर प्लांट) जैसी विशेष आधारभूत (इन्फ्रास्ट्रक्चर) परियोजनाओं में भी इस्तेमाल की जाती हैं। इनके प्रतिशत वृद्धि के उच्च मूल्य की वजह से इनका इस्तेमाल ऐसे इलाकों में भी किया जाता है जहाँ भूकंप का खतरा होता है।

कम घनत्व की एफई 550डी
ग्रेड टीएमटी सरियाँ

उच्च घनत्व की एफई 500डी
ग्रेड टीएमटी सरियाँ



Fe 550D

Fe 500D

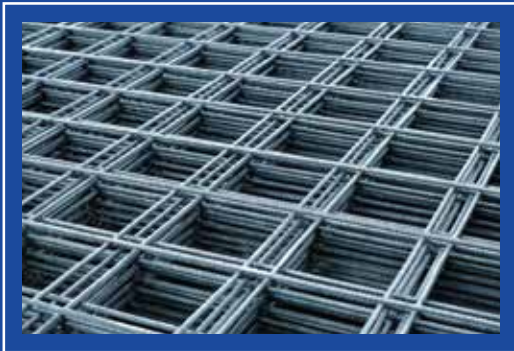
*स्टील की वास्तविक बचत किसी निर्माण की डिजाइन, मंजिलों की संख्या, भूकंपीय क्षेत्र तथा अन्य विशिष्ट कारकों पर निर्भर होगी।

550D

JSW NEOSTEEL

JSW Neosteel Fe 550D लाभ

आईएन जानें कि अधिक मजबूत स्टील आपको अधिक बचत कर अधिक मजबूत घर बनाने में किस तरह मदद करेगा



स्टील की कम खपत

जेएसडब्ल्यू निओस्टील 550डी द्वारा डिजाइन किये जानेवाले घरों पर स्टील की खपत कम होती है, 15%* तक स्टील की बचत।



मज़दूरी का खर्च कम

कम सरियाँ इस्तेमाल करना यानि कम मजदूरों को काम पर लगाना जिससे खर्च बचता है।



खर्च में बचत

उसी लोड बेअरिंग स्ट्रक्चर के आधार पर एफई 550डी में टीएमटी सरियों की खपत कम है।



समय की बचत

सरियाँ लगाने/बांधने में कम समय लगता है और क्रेनों पर कम वज़न से निर्माण कार्यकुशलता में सुधार होता है।

*स्टील की वास्तविक बचत किसी निर्माण की डिजाइन, मंजिलों की संख्या, भूकंपीय क्षेत्र तथा अन्य विशिष्ट कारकों पर निर्भर होगी।



मजबूत संरचना

एफई 500डी आधारित डिजाईन की गई संरचना के मुकाबले एफई 550डी आधारित संरचना अधिक वजन सह सकती है।



भूकंप प्रतिरोध

एफई 550डी टीएमटी की उच्च मजबूती भूकंपों से बेहतर सुरक्षा प्रदान करती है।



अधिक जगह

एफई 550 टीएमटी रिबार से बने कॉलम का तिरछी काट क्षेत्र (क्रॉस-सेक्शनल एरिया) उसी लोड बेअरिंग के लिए एफई 500डी के क्षेत्र से कम होता है। अतः, एफई 550डी पर आधारित संरचना अधिक कारपेट एरिया देता है।

550D

यांत्रिक विशेषताएं

उत्पाद विशेषताएं	जेएसडब्ल्यू निओस्टील एफई 550डी	जेएसडब्ल्यू निओस्टील एफई 550डी सीआरएस	जेएसडब्ल्यू निओस्टील एफई 600	जेएसडब्ल्यू निओस्टील एफई 600 सीआरएस	जेएसडब्ल्यू निओस्टील एफई 650	जेएसडब्ल्यू निओस्टील एफई 650 सीआरएस
वायएस (न्यूनतम) Mpa	570	570	620	620	670	670
यटीएस (न्यूनतम) Mpa	630	630	680	680	720	720
यटीएस/वायएस (न्यूनतम)	1.12	1.1	1.08	1.08	1.08	1.08
% इएल (न्यूनतम)	16	16	11	11	11	11
% कल ईएल (न्यूनतम)	7	7	-	-	-	-

रासायनिक विशेषताएं

तत्व (एलिमेंट्स)	जेएसडब्ल्यू निओस्टील एफई 550डी	जेएसडब्ल्यू निओस्टील एफई 550डी सीआरएस	जेएसडब्ल्यू निओस्टील एफई 600	जेएसडब्ल्यू निओस्टील एफई 600 सीआरएस	जेएसडब्ल्यू निओस्टील एफई 650	जेएसडब्ल्यू निओस्टील एफई 650 सीआरएस
%सी (अधिकतम)	0.24	0.15	0.30	0.30	0.30	0.30
%एस (न्यूनतम) Mpa	0.04	0.04	0.04	0.04	0.03	0.03
%पी (अधिकतम)	0.04	0.12	0.04	0.04	0.03	0.03
% (एस=पी) (अधिकतम)	0.07	-	0.08	0.08	0.065	0.06
% एन (अधिकतम)	0.01	0.01	0.01	0.01	0.012	0.012
सीई (अधिकतम)	0.50	0.55	-	-	-	-
सीआर+सीयू+एनआई+एमओ+पी (न्यूनतम)	-	0.50	-	0.50	-	0.50

चरम परीक्षा (अल्टीमेट टेस्ट)

जेएसडब्ल्यू निओस्टील का इस्तेमाल यहाँ सामान्य कंक्रीट को मजबूती प्रदान करने के लिए किया जाता है

- न्यूक्लियर पाँवर प्लांट्स
- सुरक्षा परियोजनाएं
- एक्सप्रेसवे तथा तटीय पुल
- सडकें, पुल, तथा फ्लाईओवर
- हवाई अड्डे तथा बंदरगाह (एयरपोर्ट्स तथा पोर्ट्स)
- रेलवे तथा मेट्रो
- निवासी इमारतें
- कमर्शियल कॉम्प्लेक्स
- बांध
- औद्योगिक संरचनाएं
- पाँवर प्लांट्स
- मेट्रो परियोजनाएं - अहमदाबाद, बैंगलोर, चेन्नई, दिल्ली, हैदराबाद, जयपुर, कोची, कोलकाता, मुंबई, नागपुर, पुणे



कॉर्पोरेट मुख्य कार्यालय

जेएसडब्ल्यू स्टील लि.

जेएसडब्ल्यू सेंटर

बांद्रा-कुर्ला कॉम्प्लेक्स, बांद्रा (पूर्व), मुंबई - 400 051

ईमेल - jswneosteel@jsw.in

टोल-फ्री नं.: 1800-225-225



Scan for website